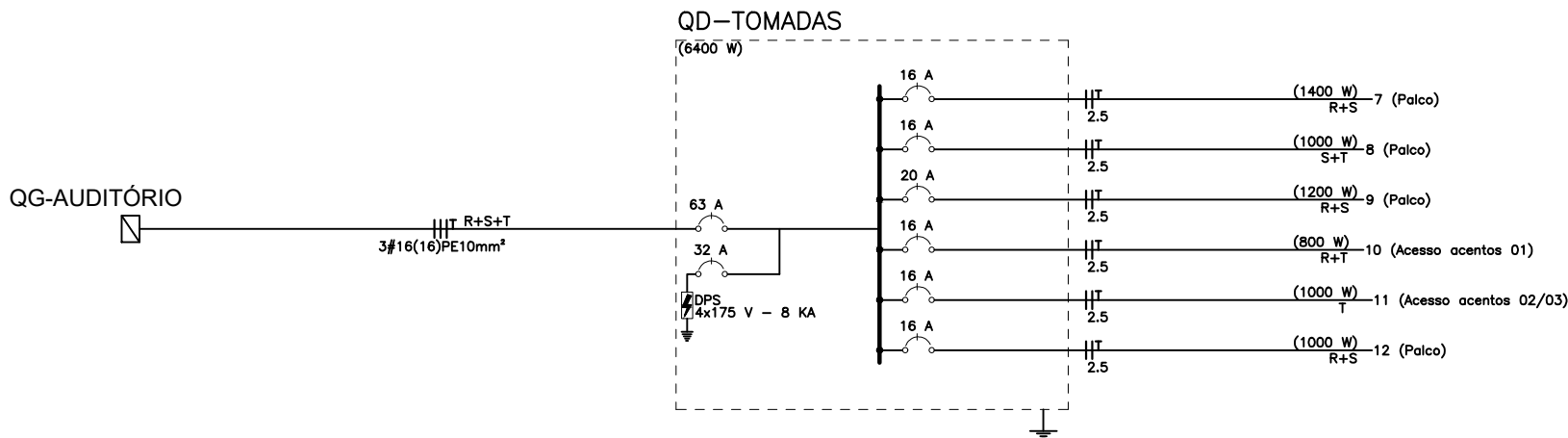


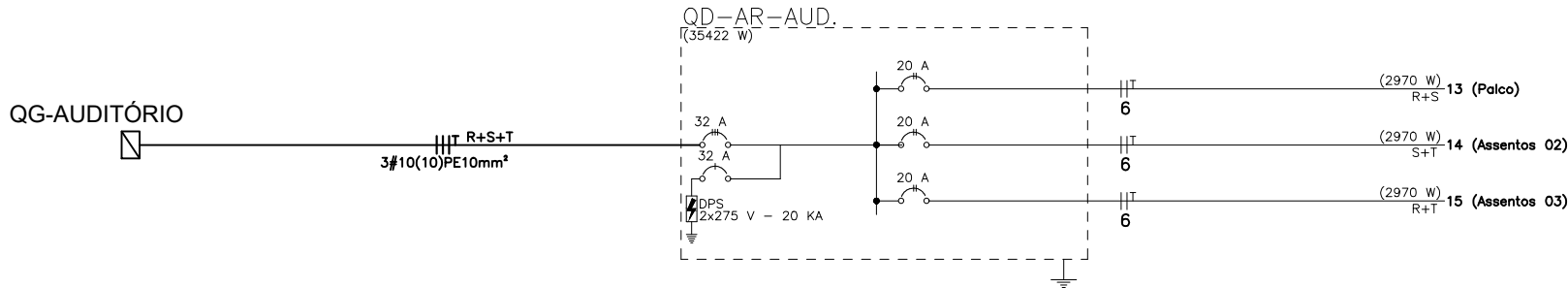
Quadro de Cargas (QD-ILUMINAÇÃO)												
Circuito	Descrição	Esquema	Tensão (V)	Iluminação (W)				Pot. total. (W)	Fases	Pot. - R (W)	Pot. - S (W)	Pot. - T (W)
				07	12	20	36					
1	Iluminação - at	R+N+T	127 V				04	144	R	144		
2	Iluminação - ad	R+N+T	127 V	26				182	S		182	
3	Iluminação - as	R+N+T	127 V			06		120	T			120
4	Iluminação - bt	R+N+T	127 V				06	216	R	216		
5	Iluminação - ct	R+N+T	127 V				06	216	T			216
6	Iluminação - ar	R+N+T	127 V		07			84	S			
TOTAL		R+N+T	127 V	26	07	06	16	962	R+S+T	360	266	336

* Foi utilizado FP de 1,00 para a carga total do QD-ILUMINAÇÃO= 0,962 KVA



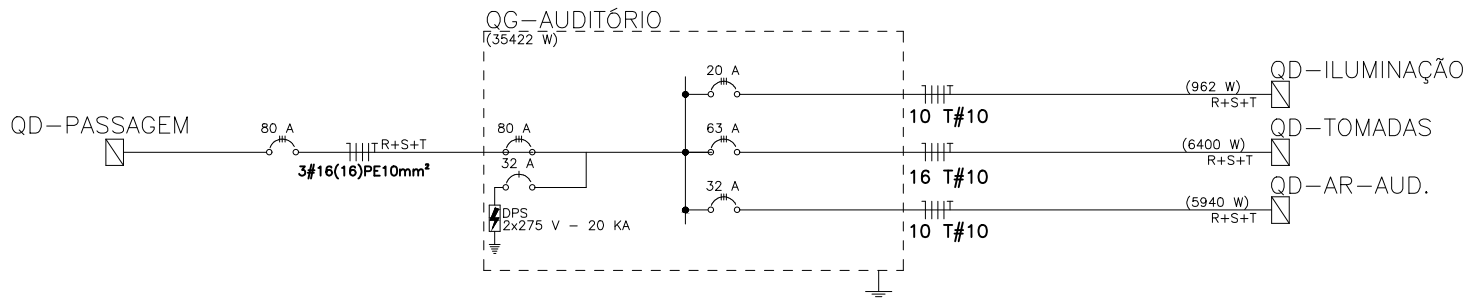
Quadro de Cargas (QD-TOMADAS)												
Circuito	Descrição	Esquema	Tensão (V)	Tomadas (W)		Pot. total. (W)	Fases	Pot. - R (W)	Pot. - S (W)	Pot. - T (W)	Ip (A)	Seção (mm²)
				200	1000							
7	Palco	F+N+T	127 V	7	1	1400	R+S	700	700		11.02	2.5
8	Palco	F+N+T	127 V			1000	S+T			500	7.87	2.5
9	Palco	F+N+T	127 V	6		1200	R+S	600	600		9.44	2.5
10	Acesso acetos 01	F+N+T	127 V	4		800	R+T			400	6.29	2.5
11	Acesso acetos 02/03	F+N+T	127 V	5		1000	T			1000	7.87	2.5
12	Palco	F+N+T	127 V	1		1000	R+S	500	500		7.87	2.5
TOTAL		F+N+T	127 V			6400	R+S+T	2200	2300	1900	50.39	16.0

Foi utilizada FP de 0,90 para a carga total do QD-AR-AUD= 6,4 KVA

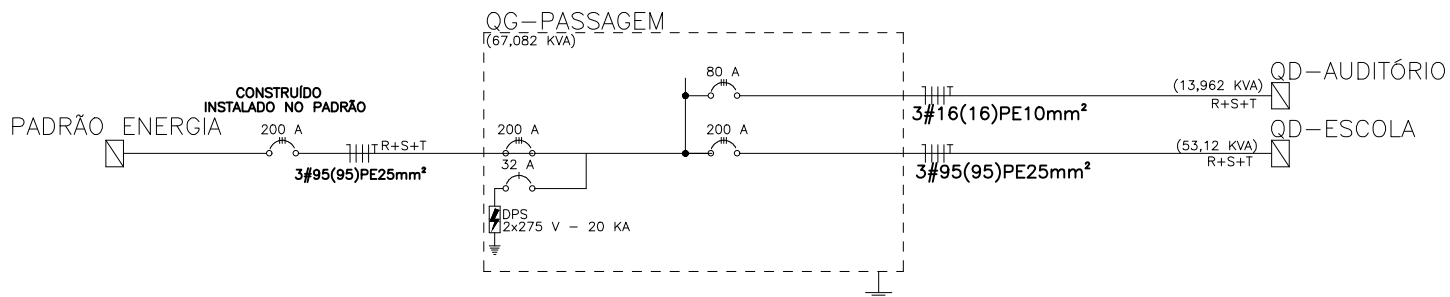


Quadro de Cargas (QD-AR-AUD.)												
Circuito	Esquema	Tensão (V)	Pot. total. (W)	Fases	Pot. - R (W)	Pot. - S (W)	Pot. - T (W)	Ip (A)	Seção (mm²)	Disj (A)		
13	2F+T	220 V	2970	R+S	1485	1485		13.5	6.0	20		
14	2F+T	220 V	2970	S+T		1485	1485	13.5	6.0	20		
15	2F+T	220 V	2970	R+T	1485		1485	13.5	6.0	20		
TOTAL	2F+T	220 V	5940	R+S+T	2970	2970	2970	27.0	10.0	32		

* Foi utilizado FP de 0,90 para a carga total do QD-AR-AUD= 6,6 KVA



Quadro de Cargas (QG-AUDITÓRIO)												
Circuito	Esquema	Tensão (V)	Pot. total. (W)	Fases	Pot. - R (W)	Pot. - S (W)	Pot. - T (W)	Ip (A)	Seção (mm²)	Disj (A)		
QD-ILUM.	3F+N+T	220/127 V	962	R+S+T	320	320	322	7.57	4.0	20		
QD-TOMA	3F+N+T	220/127 V	6400	R+S+T	2100	2100	2200	50.39	16.0	63		
QD-AR	3F+N+T	220/127 V	5940	R+S+T	1980	1980	1980	42.5	35.0	125		
TOTAL	3F+N+T	220/127 V	13302	R+S+T	4400	4400	4502	60.5	16	80		



PREFEITURA MUNICIPAL DE SÃO ROQUE DO CANAÃ

RUA LOURENÇO ROLDI, 88, B. SÃO ROQUINHO

SÃO ROQUE DO CANAÃ - ES

CNPJ: 01.612.865/0001-71

TELEFAX: (0xx27) 3729-1300 / E-mail: pmsrcanaa@saorc.com.br

PROJETO ELÉTRICO

PROJETO ELÉTRICO DOS PONTOS DE TOMADAS PARA AR CONDICIONADO DA EMEIEF "JOSEPHIR BOSCHETTI EM SÃO DALMÁCIO

LOCAL:	SÃO DALMÁCIO	MUNICÍPIO:	SÃO ROQUE DO CANAÃ - ES
PROPRIETÁRIO:	PMSRC		FORMATO:
RESPONSÁVEL TÉCNICO:	JHONATAN DE OLIVEIRA RECKEL - CREA 50835-D		A3
DESENHO:	Hygo Fontana		ÁREAS:
DATA:	MAIO/2026	ESCALA:	INDICADAS
		PRANCHA:	02/02
			TOTAL 111,24 m²